

Connaissance de Dieppe

*Le mensuel
de tous les temps
pour tous les âges*



et de sa région

Noël 1998

L'église rénovée de
Saint-Vaast-d'Equiqueville,
accueillera ses fidèles.

(page 1)



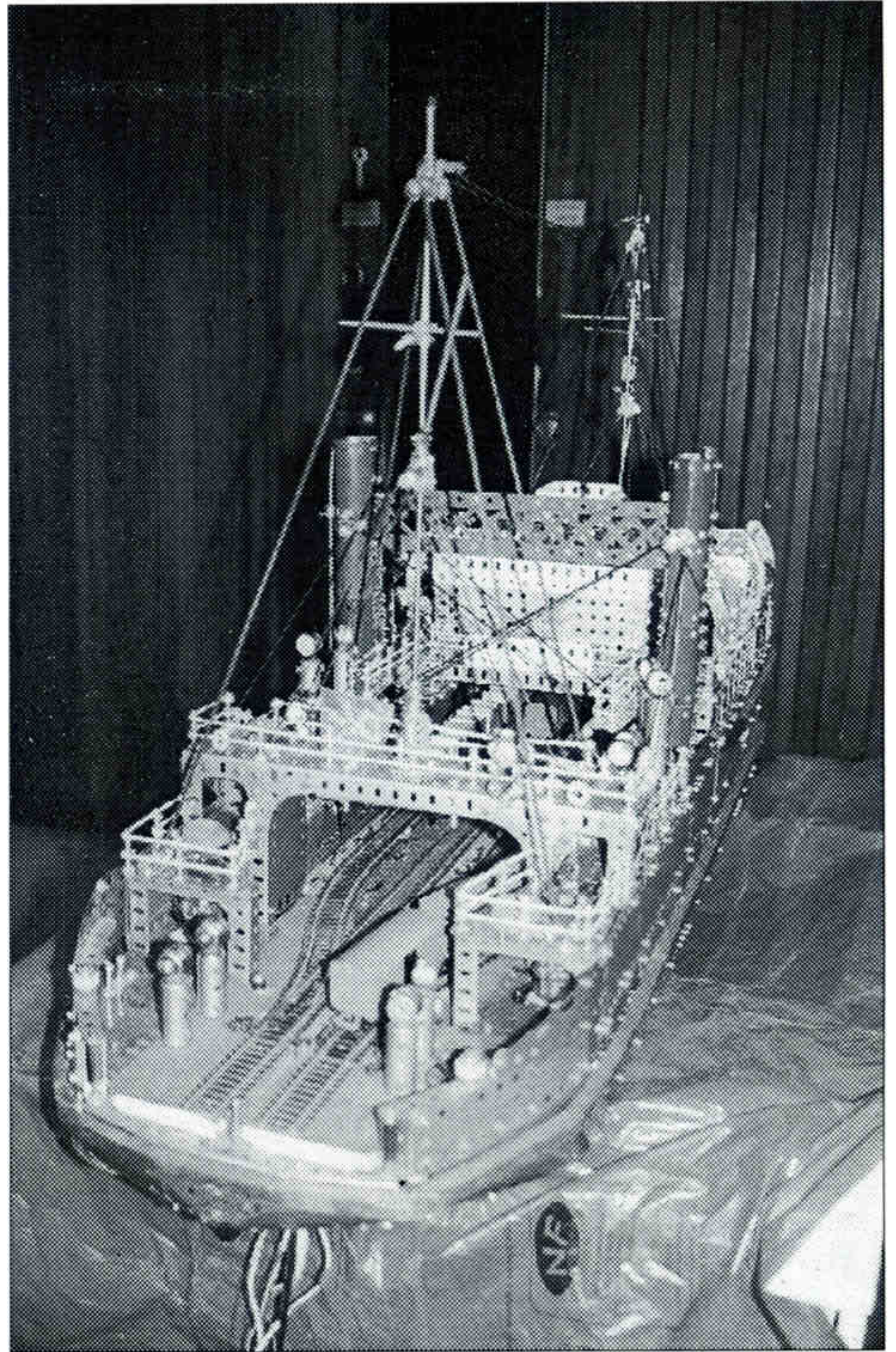
Fresques murales et inscriptions - Musée de l'horlogerie à St-Nicolas
Le Noël de Dany - Au temps des Grandes Quinzaines "L'Alouette"
Exposition sur l'Egypte - La Cité de Limes - Par-ci, par-là
Dieppe au fil des ans - A la Cité de la Mer - Actualités

A la Cité de la Mer, le ferry-boat des années 1917 et 1918, a été présenté en meccano

Roland Yvonnet, fils de cheminot du temps de la vapeur, passionné par le rail et le meccano, Dieppois d'origine, ancien élève de l'école Michelet au Pollet, est aujourd'hui en retraite à Bihorel, et s'intéresse aux ferry-boats¹ mis en service à la fin de la guerre de 1914-1918, par l'amirauté britannique. Dans sa jeunesse, Roland Yvonnet a connu les derniers moments, les derniers vestiges de cette liaison trans-Manche des ferry-boats. L'auteur a réalisé un travail superbe qui lui a demandé plus de dix mois de recherches, d'assemblages des pièces meccano.

Ces trois navires avaient 108 mètres de long. Un seul assura le service avec notre port.

Roland Yvonnet a réussi à reconstituer le site de la "Carpenterie", l'estacade formée de piliers supportant une passerelle, les deux jetées d'accostage, le portique à passerelle élévatrice, le viaduc à quai, le terre-plein formant le quai avec des signaux, et bien sûr, un ferry-boat ou train-ferry (transbordeur). L'estacade, nous précise Roland Yvonnet, fut construite au début du siècle, entre le

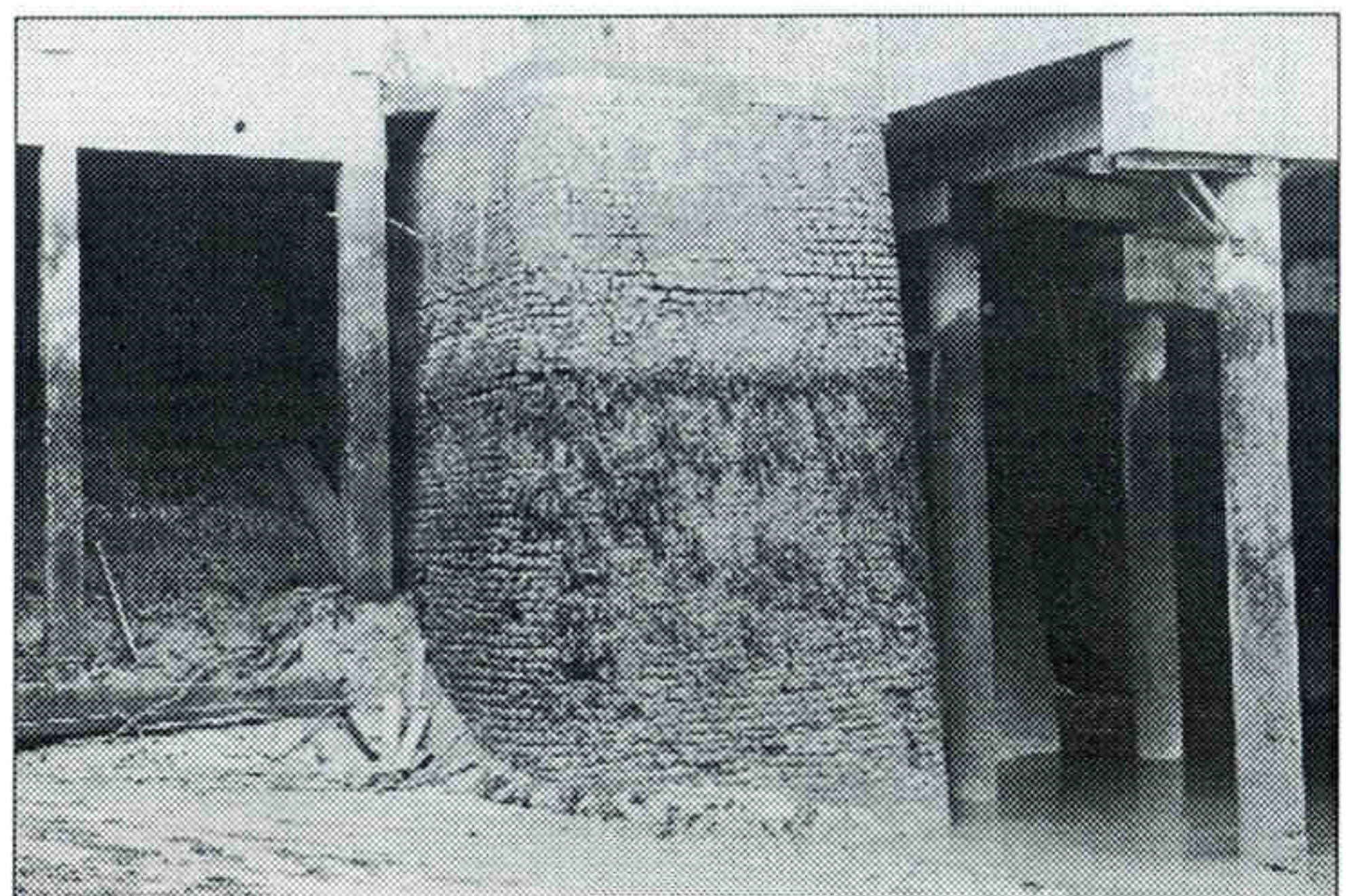
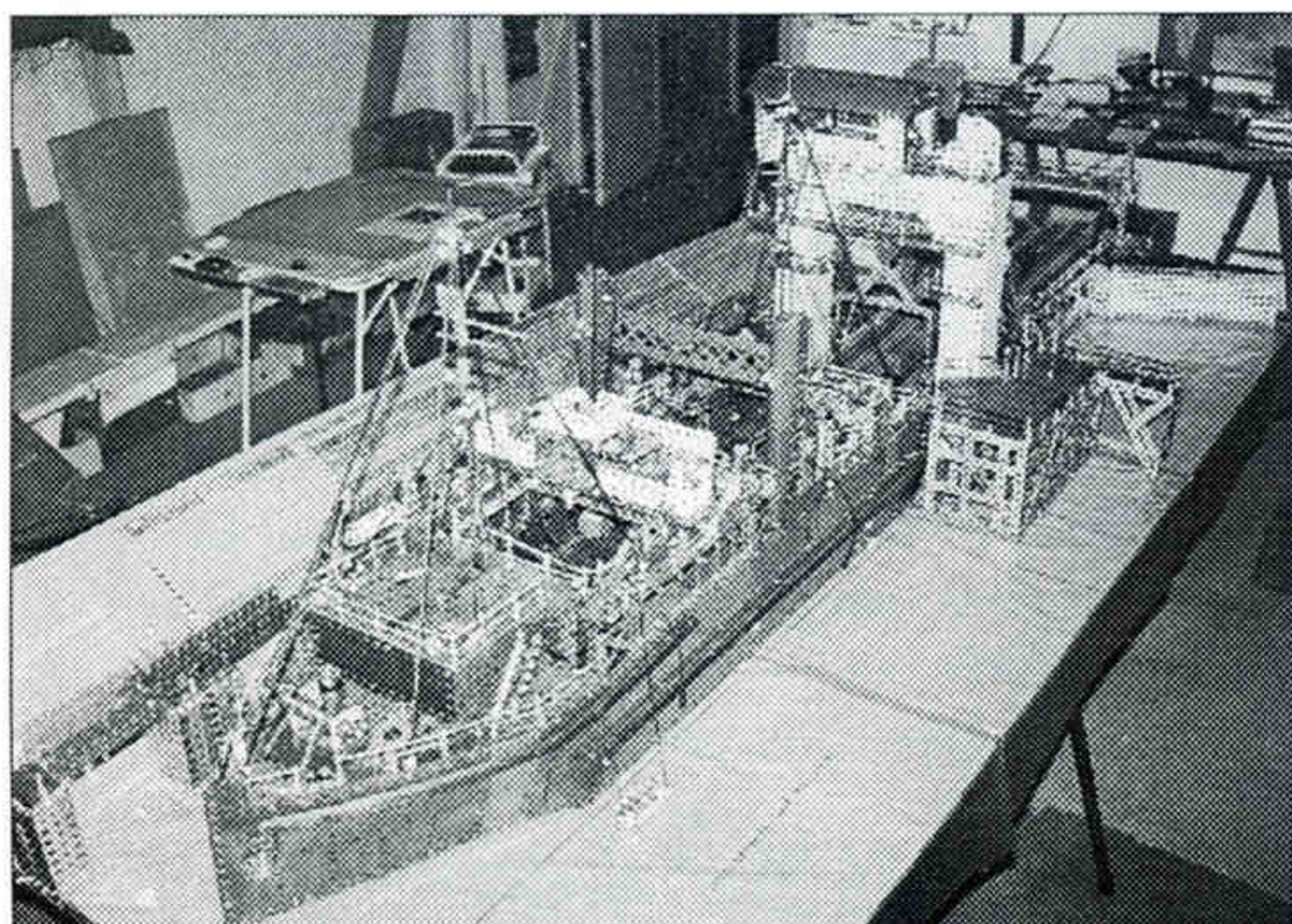
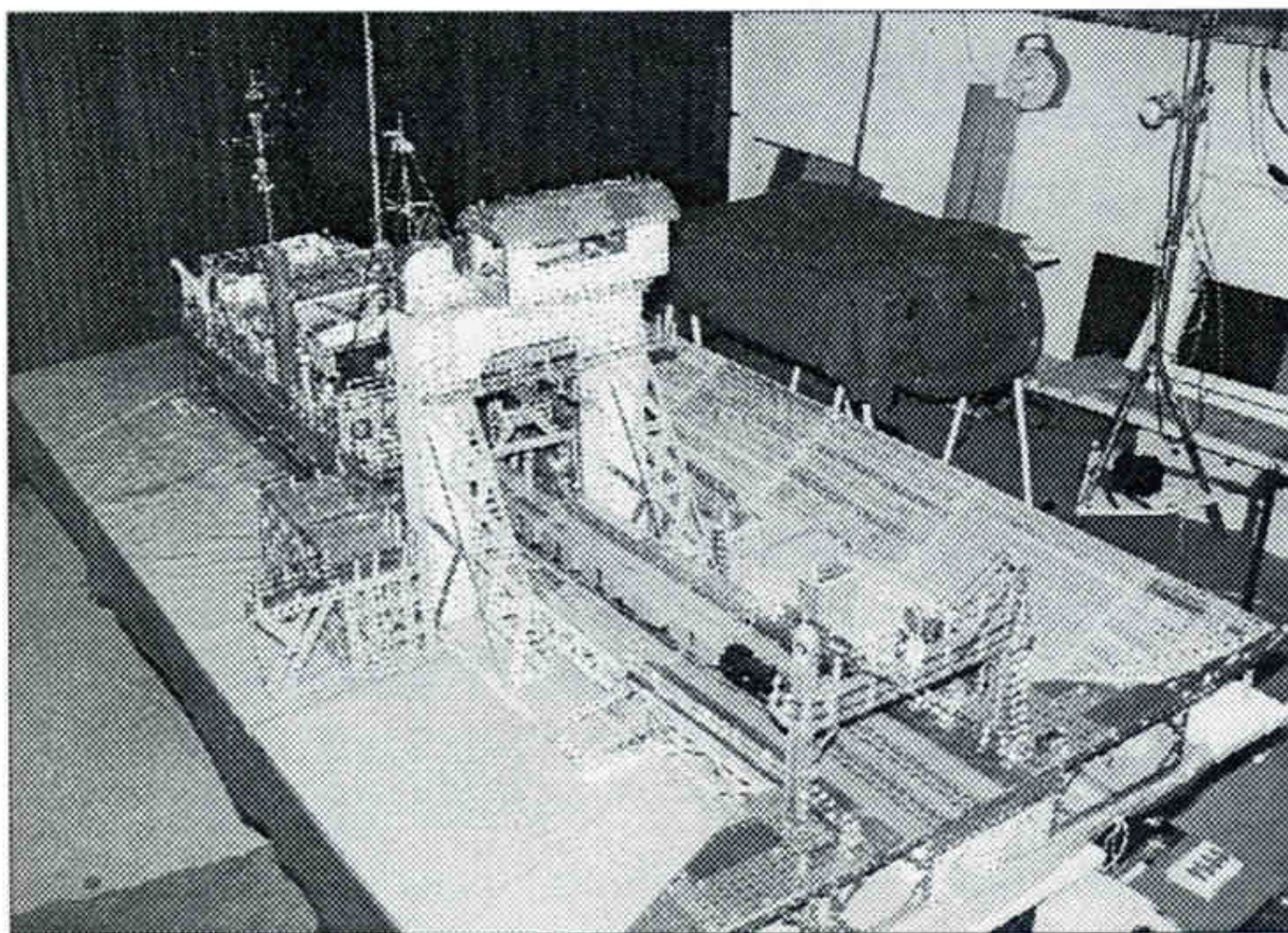


quai de la Somme et la sortie de la rivière d'Arques, dans l'arrière port, tout près des Etablissements Robbe.

Ces ferry-boats transportèrent du matériel de guerre, des chevaux et de la nourriture.

CLAUDE FÉRON

¹ Cf.- Connaissance de Dieppe n° 168 novembre 1998, p. 18 à 24.



Enfin, il reste toujours un second pilier situé à l'opposé de celui qui borde le parois de Notre-Dame des Grèves. Il est encastré dans les infrastructures du quai près du débouché de l'Arques.