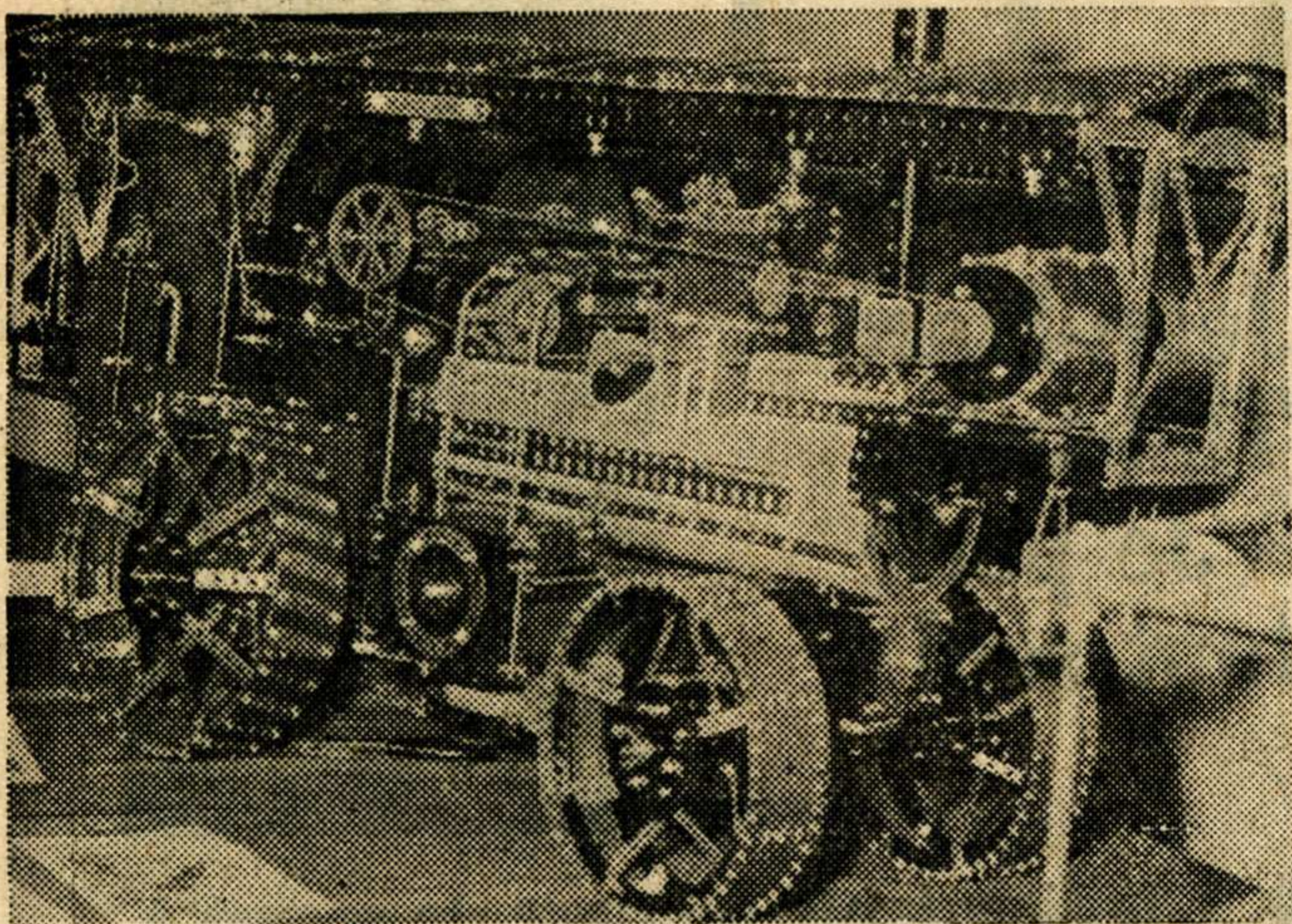
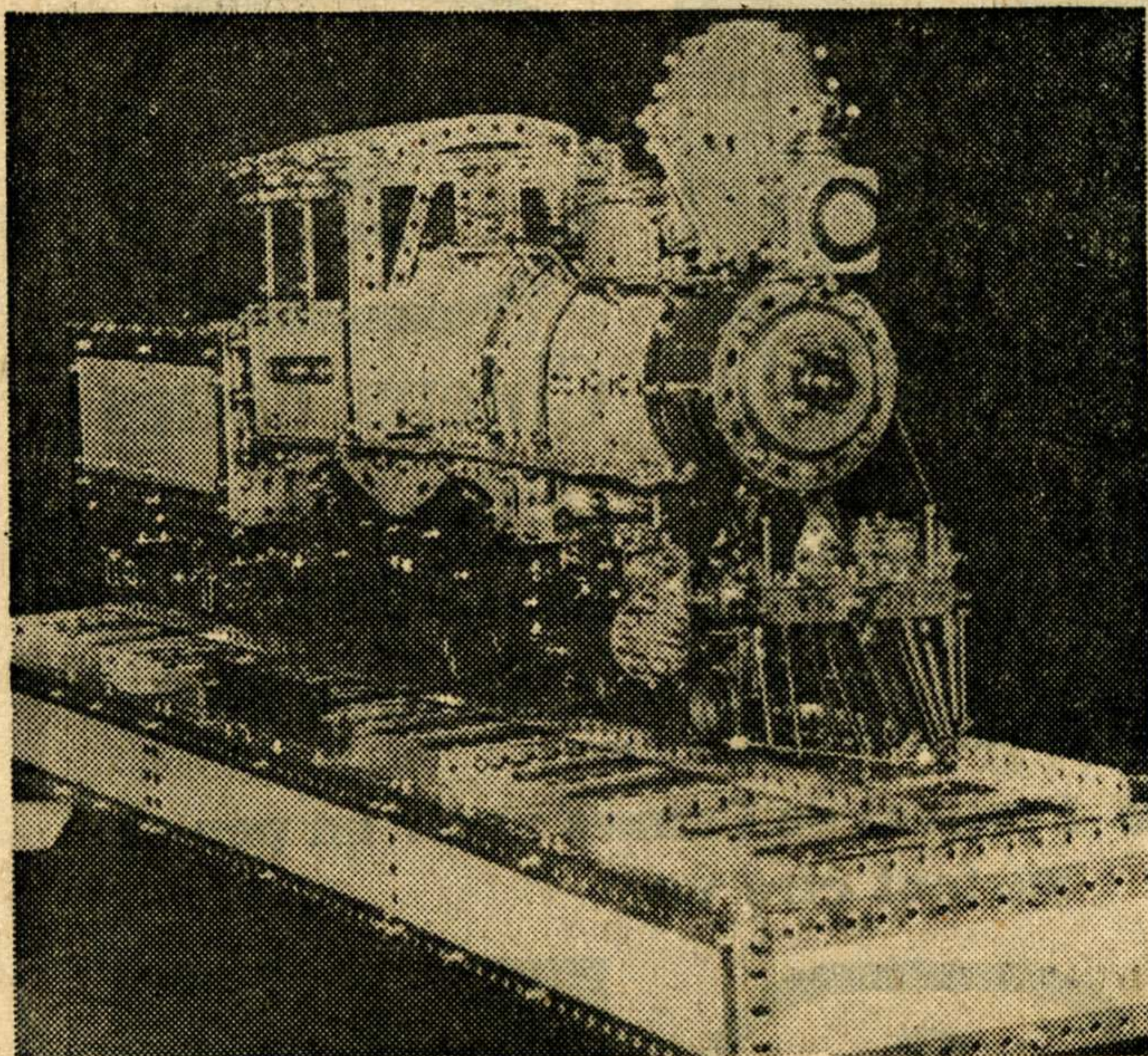


Une étonnante exposition de modèles de collection

# Meccano : le temps du rêve et de la passion



*Cette machine à vapeur sur roue, du XIXe siècle, alimentait les manèges des fêtes foraines anglaises.*

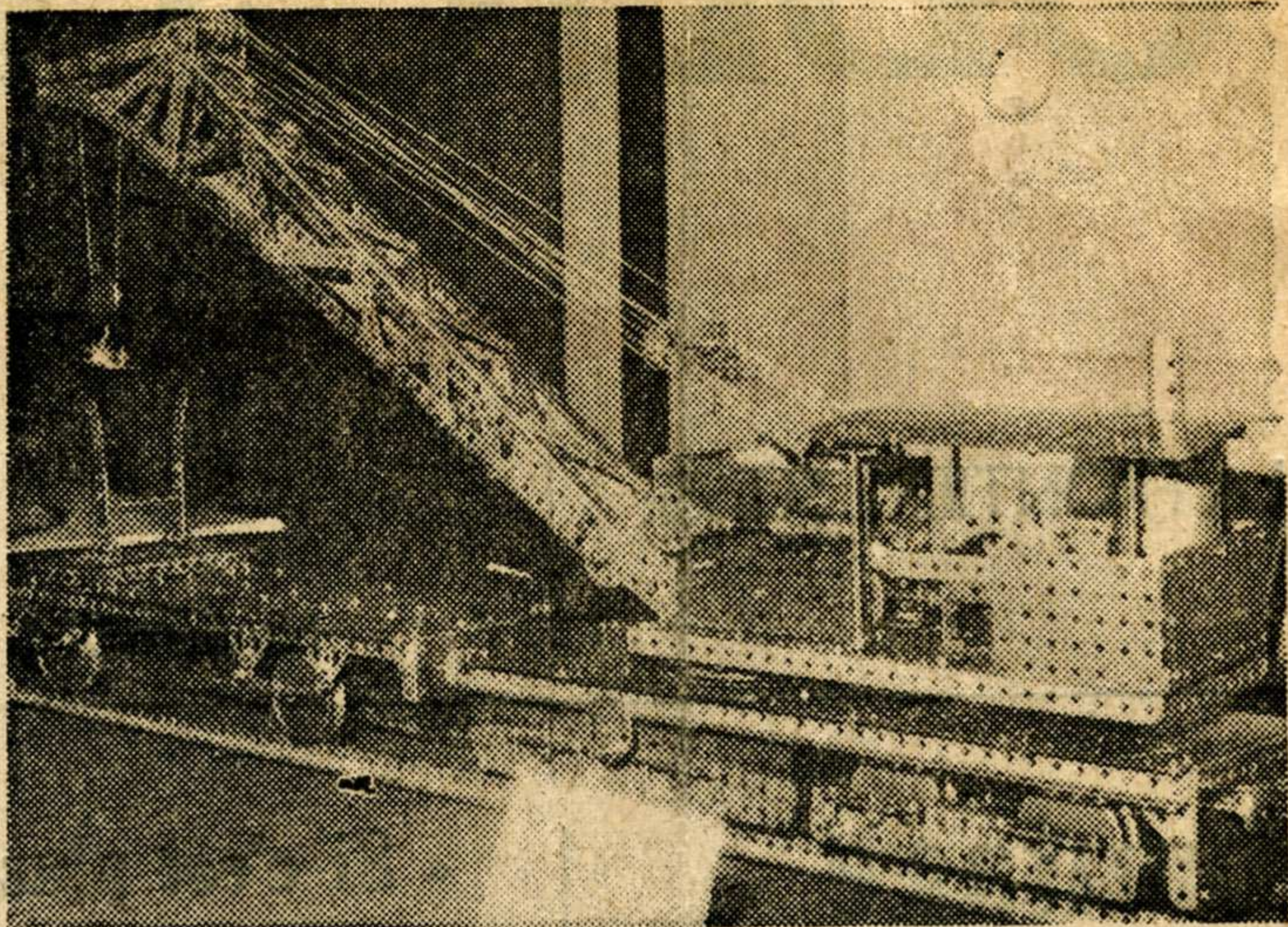


*La « loco-vapeur » américaine de type « Dysneyland ».*



Une reproduction  
de la grue  
de dépannage SNCF  
sur rail, type 1953.

(Photos Maurice GREBERT).



Quel est celui d'entre nous qui n'a jamais « joué » (comme on disait à l'époque) au « Meccano » ?

Rappelons-nous nos Noels d'adolescent, la joie de construire une petite grue toute simple, les ampoules sur les doigts à force de serrer les écrous avec les toutes petites clés proposées par le constructeur ! Comment « bomber » une de ces belles plaques bleues pour en faire le toit d'une

voiture... sans la « plier ».

Et l'escalade des boîtes ! Pour une place de premier en composition française, au collège, la promesse d'obtenir de ses parents la boîte suivante... celle qui permettait de passer du montage du chariot banal à celui de la grue roulante de dépannage type SNCF. Était-ce du bricolage précoce ? Non. C'était la possibilité d'inventer, de réaliser et, finalement, de se passionner. C'est tout

ce contexte qu'il faut « sentir » en admirant, dans les galeries Poirel, l'exposition de modèles de « Meccano » qui se terminera ce soir, dimanche, à 20 h.

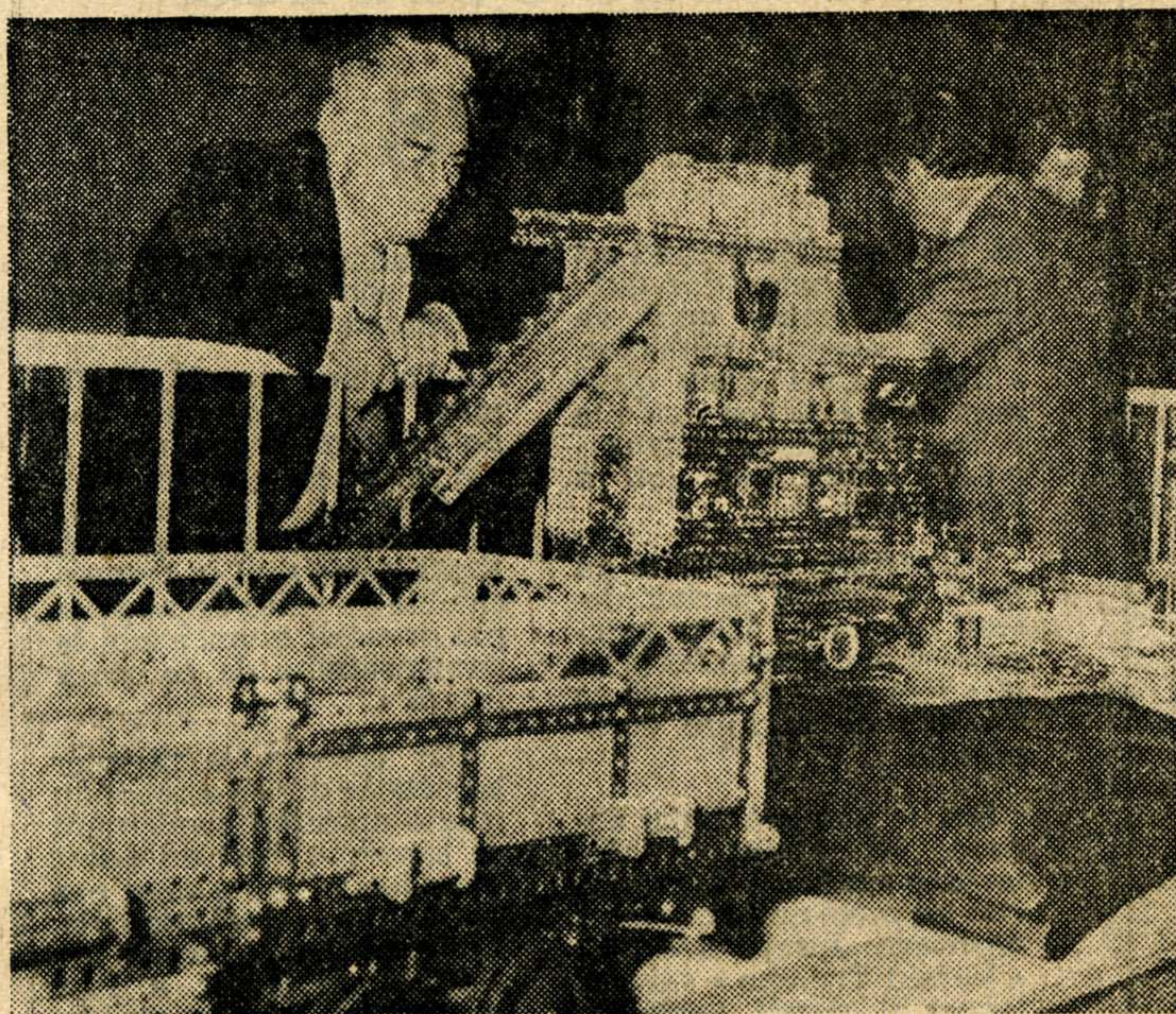
Cette exposition, ouverte hier matin, à 10 h, a connu une très belle affluence. Il faut reconnaître que l'on reste littéralement pantois devant les réalisations qui y sont présentées : une grue géante de deux mètres ; une loco-vapeur américaine de type « Disneyland » et un moteur à vapeur anglais alimentant les manèges de foire, tous deux reproductions exactes des engins réels du XXe siècle ; une drague de sablière à godets, etc.

Un léger reproche cependant : les exposants, tous adultes, ne sont peut-être pas toujours à la portée des jeunes, des adolescents, des gamins, trop impressionnés par la très haute technicité des modèles exposés. On pourrait souhaiter, pour les expositions à venir, un petit « coin » réservé à la prime jeunesse, qui se différencie de l'inaccessible niveau des « spécialistes », des collectionneurs et, disons le mots, des « fans », au demeurant très sympathiques, de notre bon vieux « Meccano ».

En lui souhaitant d'ailleurs un retour en force parmi les jeux à caractère inventif et qui laissent toute la place à l'imagination de l'individu. Nous en avons besoin !

H. V.

Les Amis du Meccano, galeries Poirel, aujourd'hui, dimanche, de 10 h à 20 h. Entrée : 4 F ; enfants : 2 F. Président : M. Remond, 26, rue de Rigny, Nancy, qui est sur place, à l'exposition.



Au-dessus de l'arrière d'un camion, ce spectateur admire la « drague à godets » qui tire le sable de nos rivières.