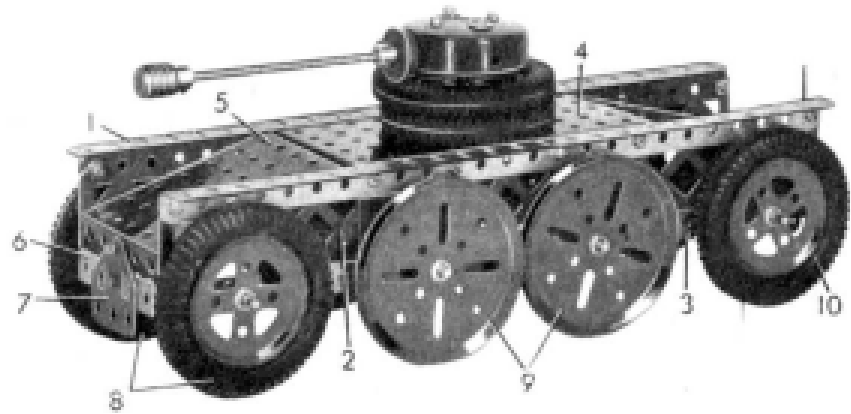


ENGIN BLINDÉ DE RECONNAISSANCE "PANHARD"



Ce modèle beaucoup plus pacifique qu'il n'en a l'air a été réalisé avec une boîte n° 7, par M. Alain Vannier, de Villiers-sur-Marne. En voici le détail :

DESCRIPTION

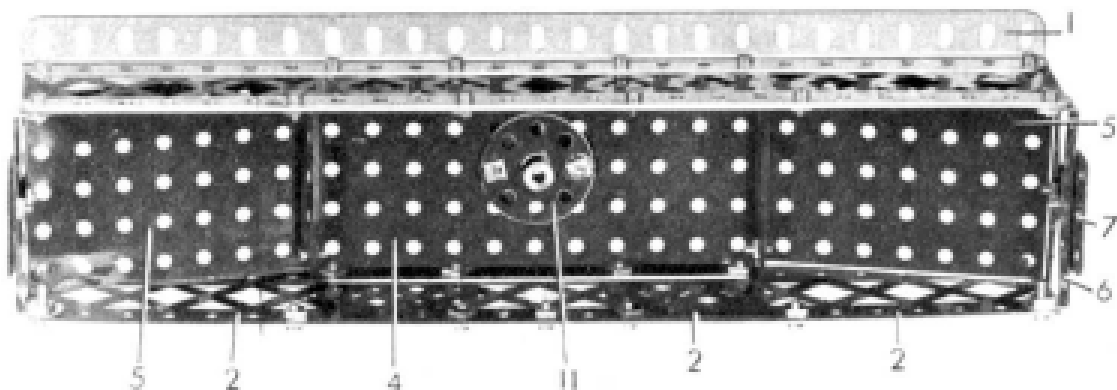
L'appareil est très simple de construction et cependant très précis d'allure.

Les côtés qui supportent les roues, sont obtenus, pour chacun d'eux, en utilisant 1 cornière de 25 trous (1) sur laquelle sont fixées 3 longrines de 14 cm (2) se recouvrant sur 4 trous. La base de ces longrines étant une bande de 25 trous (3). La carrosserie, au sens pratique du mot, est construite en prenant tout d'abord une plaque à rebords 14 x 6 (4) aux extrémités de laquelle on aura fixé 2 autres

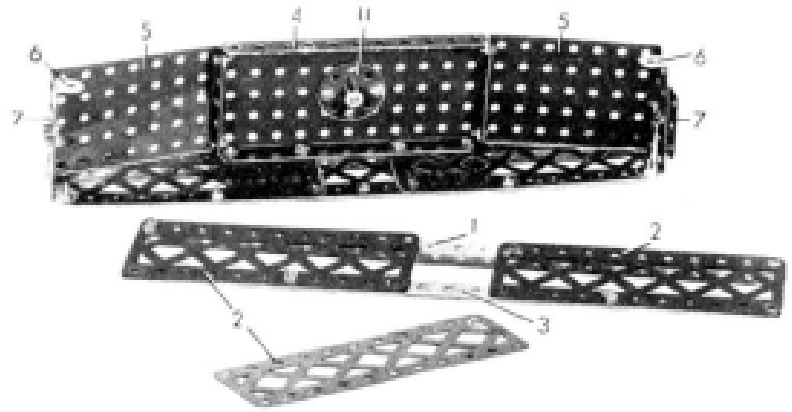
plaques à rebords 9 x 6 (5). On aura soin de raccorder les plaques (5) chacune à une bande coudée de 60 x 12 (6) par l'intermédiaire d'une embase triangulée plate (7).

Les roues, au nombre de 8, sont réparties en prenant d'abord 2 poulies 20 A (8) chaussées de pneus, 4 poulies 19 b de 75 mm (9) et 2 poulies 20 A (10) chaussées de pneus.

La tourelle orientable se monte sur une roue barillet 8 trous (11) placée sur la plaque



à rebords (4) mais côté intérieur. Elle se compose d'une joue de chaudière (12) au fond de laquelle est vissée une roue barillet (13). Sur un bord de cette joue est fixé le canon stylisé par une tringle de 9 cm (14) terminée en un bout par une vis sans fin (15) et retenue à l'autre sur la joue (12) par une roue à boudin de 19 mm (16) et une bague d'arrêt (17). Une poulie 20 A (18) chaussée d'un pneu et un pneu seul (19) donnent la hauteur exacte de la tourelle. La tringle (20) raccorde le tout d'un côté sur la joue de chaudière et de l'autre sur



la roue à barillet (11). Enfin une bague d'arrêt (21) ferme le tout.

Comme vous avez pu le constater ce modèle est assez facile à construire et sans vouloir trop s'étendre sur l'intérêt du sujet en ce qui concerne son utilité, nous croyons que vous tirerez des distractions de votre E.B.R. Meccano.

PIÈCES NÉCESSAIRES

2 × 1, 6 × 100, 1 × 52, 2 × 8, 2 × 48 a, 2 × 126 a, 2 × 54, 2 × 24, 1 × 20 b, 5 × 20 A, 4 × 19 b, 1 × 32, 6 × 142 a, 2 × 59, 5 × 16, 1 × 16 a.

