

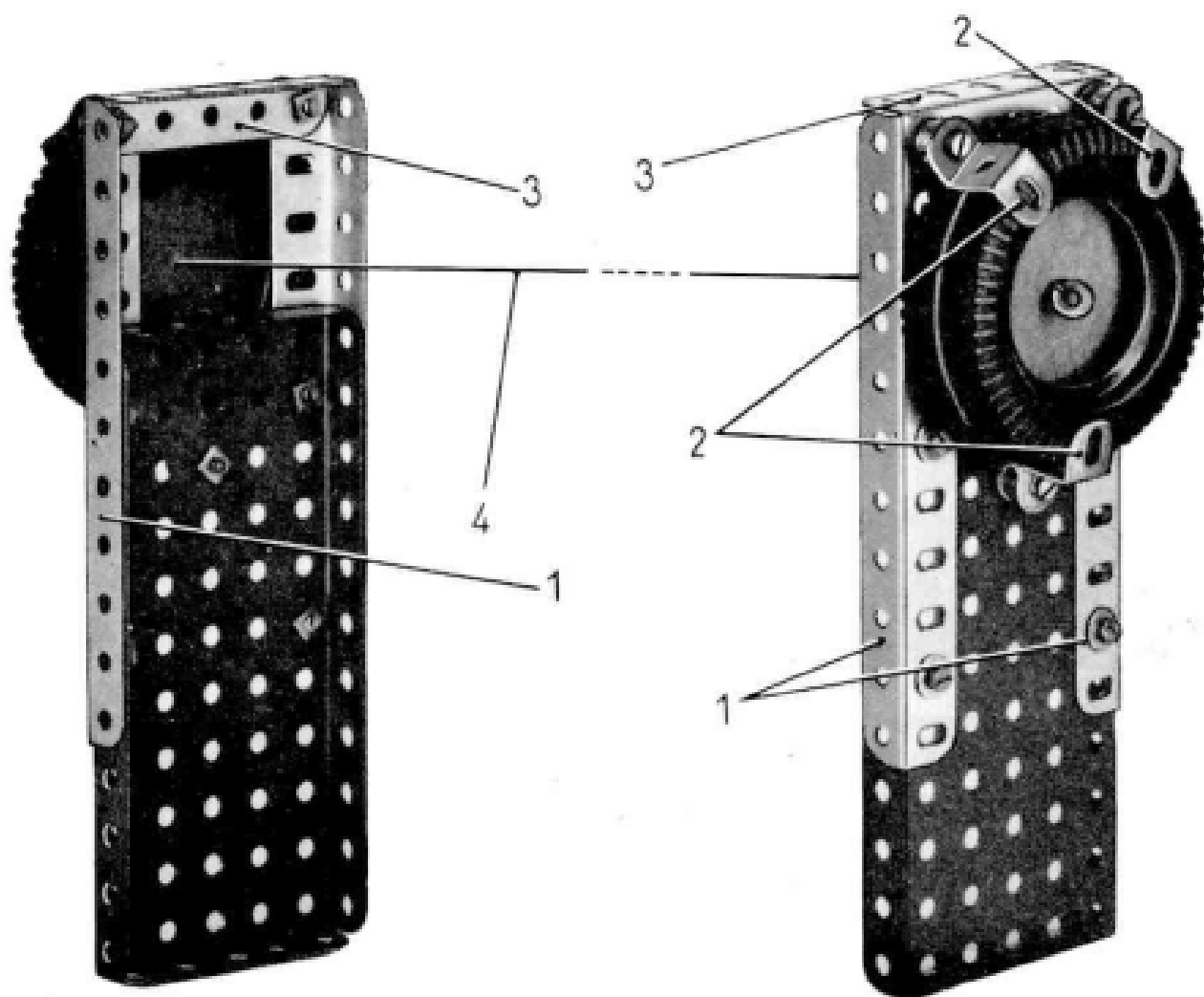
## NOUVEAUX MODÈLES MECCANO

## TÉLÉPHONE

Avant de juger avec condescendance le modèle de téléphone qui est illustré sur cette page, prenez la peine de le construire. Cela vous demandera peu de temps, peu de pièces et vous serez (comme son constructeur lui-même d'ailleurs) stupéfait du résultat. Cet appareil sommaire en effet a une portée invraisemblable et le seul inconvénient qu'il présente est que les deux postes doivent être reliés par une corde tendue qui ne touche aucun support. C'est elle seule

qui impose des limites à l'utilisation du téléphone Meccano.

Chacun des deux postes est construit de la même façon. Il comporte une plaque à rebords de  $14 \times 6$  cm. sur les côtés de laquelle sont fixées deux cornières de 11 trous (1). Les cornières (1) débordent la plaque de 4 trous. Le micro est constitué par un disque de 7 cm. de diamètre découpé dans un carton rigide, mais peu épais : l'idéal est de la carte de Lyon de 5/10 de



*Pièces nécessaires à la construction des deux postes:*  
N<sup>os</sup>: 9 x 4, 9 d x 2, 37 a x 14, 37 b x 8, 38 x 10,

28

52 x 2, 59 x 6, 111 a x 6, 125 x 6, 142 a x 4,  
2 disques de carton 7 cm. de diamètre, 1 cordelette fine.

## MECCANO MAGAZINE

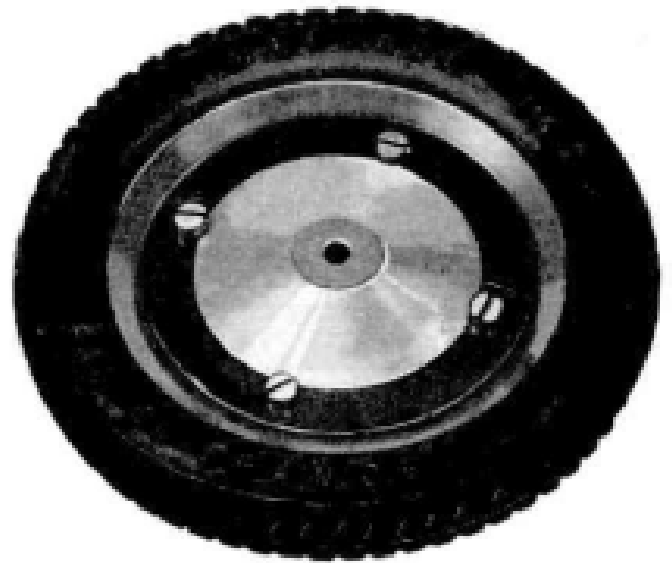
millimètre d'épaisseur. Ce disque est pris entre deux pneus de 5 cm. de diamètre. L'ensemble est tenu en place sur la plaque à rebords et les cornières (1) au moyen de trois équerres renversées (2).

Chaque équerre (2) est tenue par un boulon de 12 mm. qui est doté en outre d'une bague d'arrêt. Les boulons de 12 mm. qui tiennent les deux équerres (2) supérieures fixent également une cornière de 5 trous (3) entre les extrémités des cornières (1).

Les deux postes de téléphone étant terminés, réunissez-les à l'aide d'une ficelle (4). Cette ficelle traverse chaque disque de carton en son centre et est maintenue à chaque extrémité par une rondelle.

La ficelle utilisée sera une ficelle fine présentant le moins d'élasticité possible, dans le genre de celle qu'emploient les bouchers. La corde Meccano, excellente pour les transmissions entre poulies, est contre-indiquée ici parce que trop souple.

L'appareil fait à la fois micro et récepteur. L'un des correspondants parle, l'autre place son poste contre son oreille pour écouter. Pour répondre, les positions changent. La seule règle à observer scrupuleusement est que la ficelle soit toujours bien tendue entre les deux postes et qu'elle ne touche aucun objet intermédiaire.

**ROUE DE CAMION**

Ceci n'est pas un modèle, mais un petit truc qui peut donner beaucoup de vérité aux roues de vos camions. Commencez par disposer deux plaques semi-circulaires de façon qu'elles recouvrent le « plat » d'une poulie de 75 mm. munie de pneu. Mettez ensuite sur elles un flasque de roue et passez quatre boulons dans les plaques semi-circulaires et la poulie. La tête des boulons coïncera le bord du flasque et le maintiendra en place.