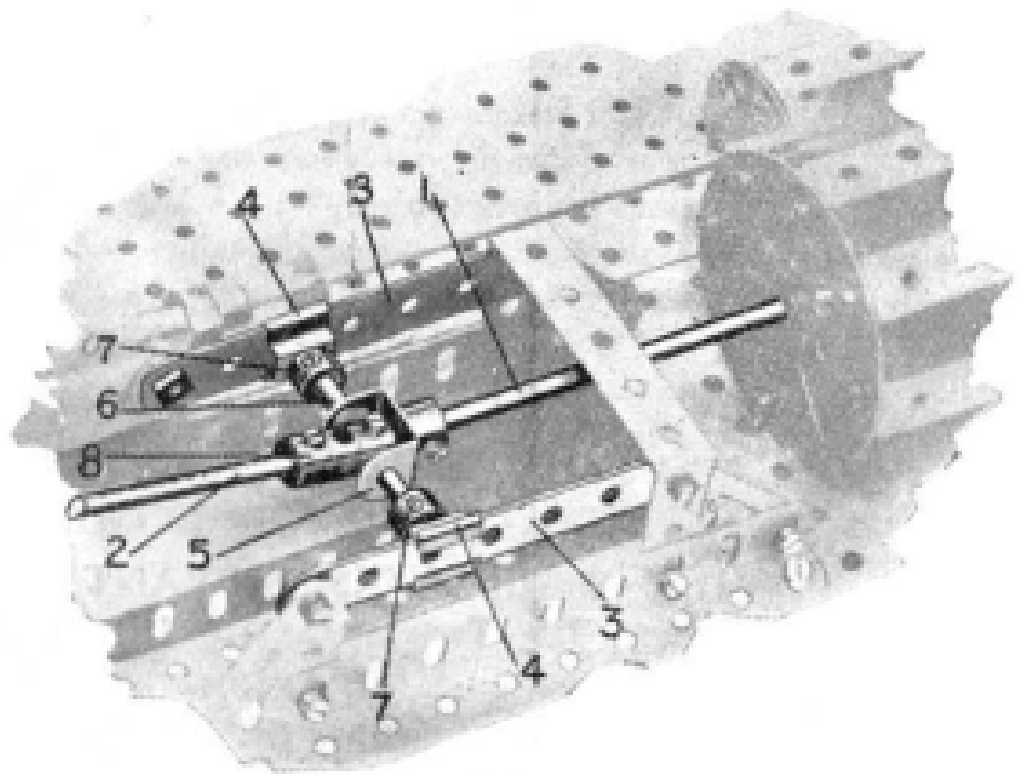


**Mécanismes Standard Meccano (Suite).****M.S. 275. Glissières.**

Une petite tringle 6 montée folle dans des pièces d'œillet 4 est maintenue en position à l'aide de colliers 7. Une chape d'accouplement 5 montée à l'extrémité de la tige du piston 1, entraîne la tringle transversale 6; sur cette dernière est fixé un accouplement 8 supportant la tige de connexion 2. Des rondelles métalliques devraient être placées de chaque côté de l'accouplement 8 afin de le maintenir en bonne position au centre de la chape d'accouplement.

Les pièces d'œillet 4 entraînent les glissières 3 (bandes de 7 trous) montées à la base du moteur. Les supports des glissières, du piston et de la tige de connexion devraient être graissés de temps en temps afin d'assurer la régularité de leur fonctionnement et il faut veiller au montage de la tige de connexion qui doit être bien alignée avec le piston.

**M.S. 275**