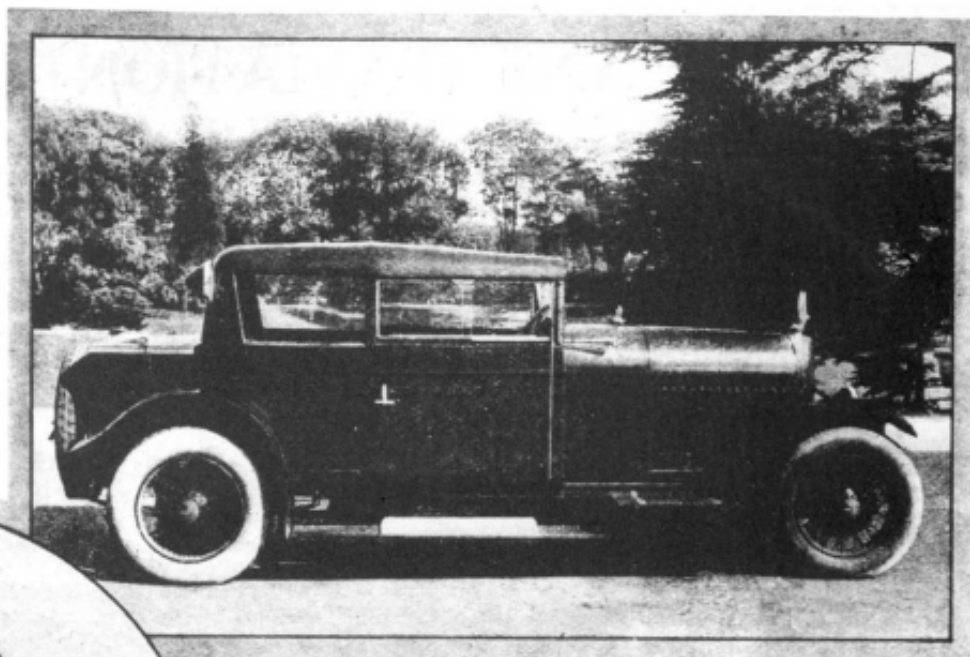


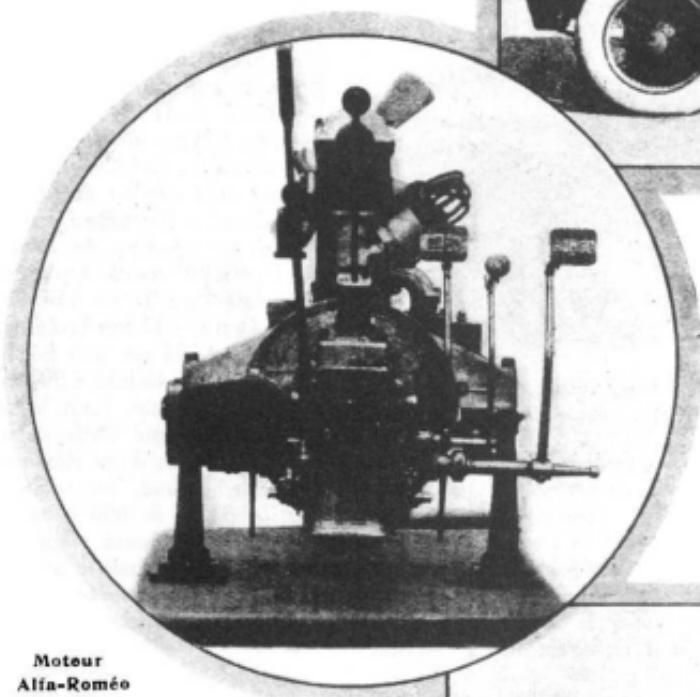
sur les roues avant et le différentiel, le levier à main agit sur les roues avant de manière à conserver le contrôle sur la machine au cas où l'arbre de cardan ou l'un des arbres de roue motrice viendrait à se rompre. Le châssis est entièrement construit en acier forgé, ce qui lui donne une grande solidité en supprimant les soufflures qui se produisent dans l'acier coulé.

La société Delaunay-Belleville construit également un châssis de même type, mais d'une puissance de 15 chevaux et avec frein agissant directement sur les quatre roues. Nos lecteurs trouveront ici une illustration représentant une belle conduite intérieure, de 15 chevaux, type R.4 établie par cette maison.



Conduite Intérieure Voisin 14 ch. 6 cylindres.

gnée; cette maison a fait des études pour réduire la résistance aérodynamique et améliorer la tenue de route des voitures, ce qui l'a amenée à la construction de carrosseries suivant des méthodes modernes tout en leur conservant la finesse de leur ligne. La nouvelle 14 C.V. carrossée en conduite intérieure est capable d'une vitesse maxima de 120 km heure; elle monte en prise directe des rampes jusqu'à 10 % de pente et sa consommation d'essence est de 14 litres aux 100 km. Les voitures Voisin sont munies d'un système d'éclairage breveté, qui permet d'éclairer la route sans éblouir les conducteurs des automobiles de rencontre.

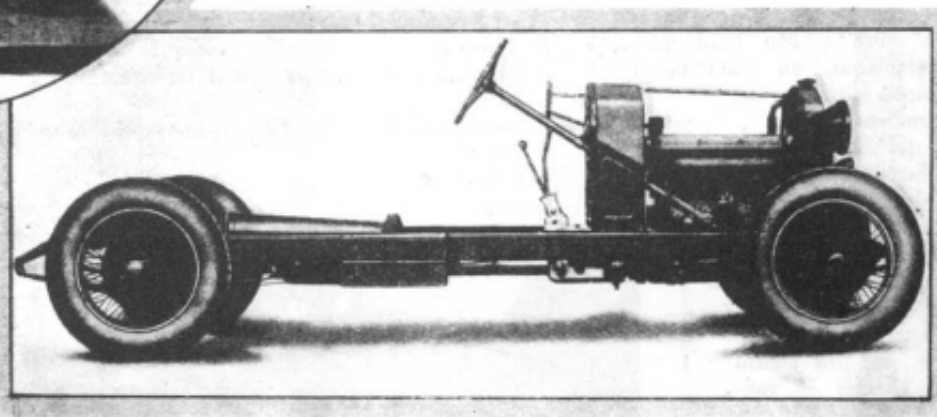


Moteur Alfa-Roméo

Châssis Voisin

La Société des avions Voisin, a exposé des modèles de châssis de 6 cylindres, de 14 C.V., l'autre de 24 C.V. Les moteurs en sont du type Voisin, sans soupape, avec piston en alliage léger, arbre de distribution commandé par chaîne, graissage sous pression et allumage par batterie. L'embrayage a disque et le changement de vitesse font bloc avec le moteur. Le châssis de 14 C.V. comporte 3 vitesses, tandis que le châssis de 24 C.V. en possède 4. En outre, la transmission au pont arrière peut être munie d'un démultiplicateur de pont, permettant d'introduire un train d'engrenages supplémentaire qui multiplie les vitesses fournies normalement par la boîte et double le nombre de combinaisons de marche, ce qui permet de circuler sur les rampes les plus abruptes. La maison Voisin a également établi des châssis de quatre cylindres de 10 C.V. et de 18 C.V.

La carrosserie des voitures Voisin est particulièrement so-



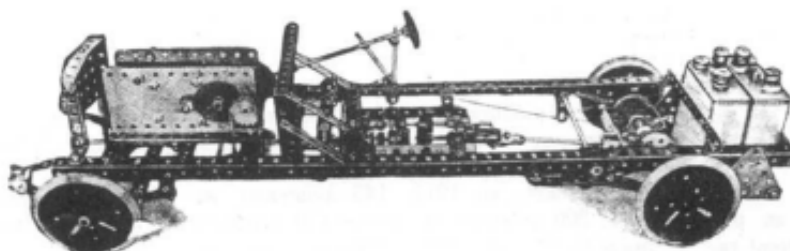
Châssis Alfa-Roméo

Châssis Delage

Nous avons déjà eu l'occasion de parler dans le « M. M. » des autos de cette maison, dont les records ne se comptent plus.

Cette année, la Société Delage a exposé des châssis établis pour auto de grand luxe, comme le châssis G. L. de 30 C.V., ainsi que pour voitures plus modestes. Ces derniers châssis, type D.M. de 6 cylindres de 17 C.V. possèdent des soupapes, placées dans la cu-

(Suite page 188.)



Châssis Meccano.