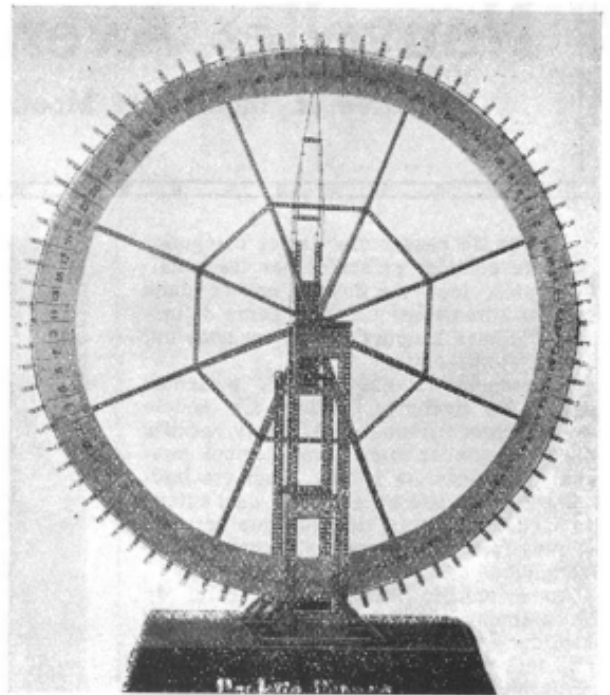


**Guillotine**

(Présenté par René Lafette, de Beltort)

le courant de sa description, dit que le modèle est actionné à l'aide d'un moteur électrique Meccano et qu'à chaque tour de la roue, le sac de farine est soulevé ou abaissé.

Je me souviens avoir vu il y a quelque temps chez un de mes jeunes amis un magnifique modèle représentant le pont du Forth, sur lequel se trouvaient deux voies pour les trains du constructeur. Naturellement, un modèle comme celui-ci demande une très grande pièce, mais tous les jeunes gens qui possèdent une locomotive Hornby de même que des voitures, des wagons et un jeu de rails, peuvent employer avec succès les petites grues, les entrepôts, etc... construits avec Meccano. Le modèle de gare présenté par Donald Crankshaw, de Nelson, comprend une gare complète avec sémaphores, pont et cabine sémaphorique, tous faits à l'aide de pièces Meccano et dont l'aspect est des plus agréables.



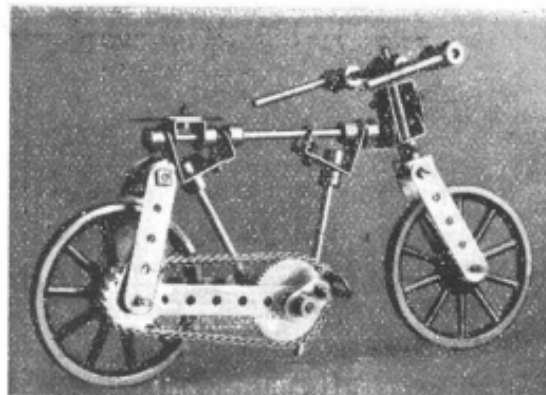
**Roulette Persane**

(Présenté par Pierre Bourdier, de Rouen)

portionné, mais je suis certain qu'il pourrait encore être perfectionné dans certains détails.

\*  
\*\*

« âgé de 14 ans, fonctionna à merveille. » J'ai remarqué que de nombreux candidats de ce concours ont utilisé les pièces Meccano pour construire des édifices, et dans beaucoup de cas leurs efforts ont été couronnés de succès. Prenons par exemple la « Maison Meccano » présentée par J. R. Pereyra Yraolo de Buenos-Aires. Là nous voyons deux jeunes filles au balcon, tandis que la maman, personne imposante, prend l'air sur la terrasse. L'inventeur de ce modèle se sera peut-être fait un peu aider par sa sœur et je me représente la joie de la famille entière pendant la construction et la décoration du modèle. Maurice Michel du Havre a présenté un modèle un peu analogue au précédent et intitulé « Moulin à eau ». Le candidat, dans



**Une Bicyclette Meccano**

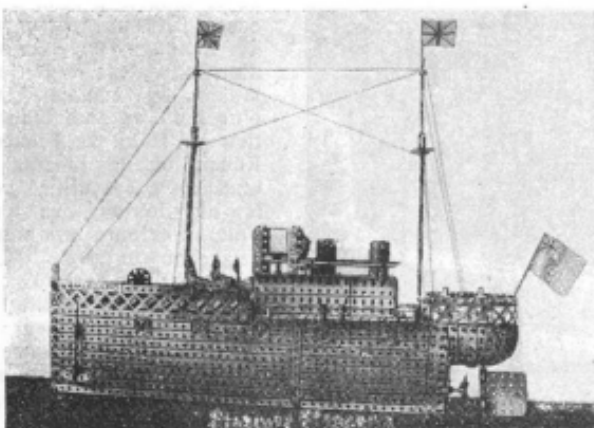
(Présenté par F. E. Salom, de Barcelone)

Je me suis attardé longuement à l'examen des modèles des gagnants des coupes de championnat et rien n'aurait su me faire plus plaisir que de les construire tous à l'aide des photographies et dessins que j'avais sous les yeux. Je souhaiterais avoir assez de place pour entretenir mes lecteurs de chacun en particulier mais j'ai bien peur d'avoir déjà dépassé la place à ma disposition.

Néanmoins, M. Hornby m'a dit que tous les modèles des champions seront construits, décrits et publiés dans le « Meccano Magazine » d'ici quelque temps, aussitôt que l'occasion aura permis d'entreprendre cette tâche considérable.

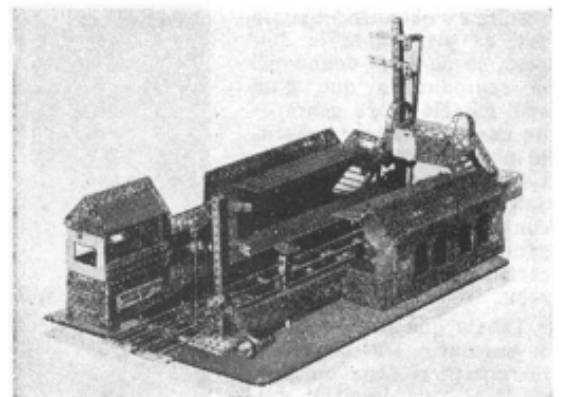
C'est une idée que l'on pourrait encore plus généraliser et je la recommande à tous mes lecteurs qui possèdent des trains Zulu et Hornby.

Beaucoup de candidats ont présenté des bicyclettes, mais je n'en ai pas vu de réellement satisfaisantes. Je donne ici la reproduction d'un modèle typique de ce genre présenté par F. E. Salom de Barcelone. Ce modèle est bien pro-



**Steamer Meccano**

(Présenté par J. Ruwet, de Liège)



**Gare**

(Présenté par D. Crankshaw, de Nelson)