

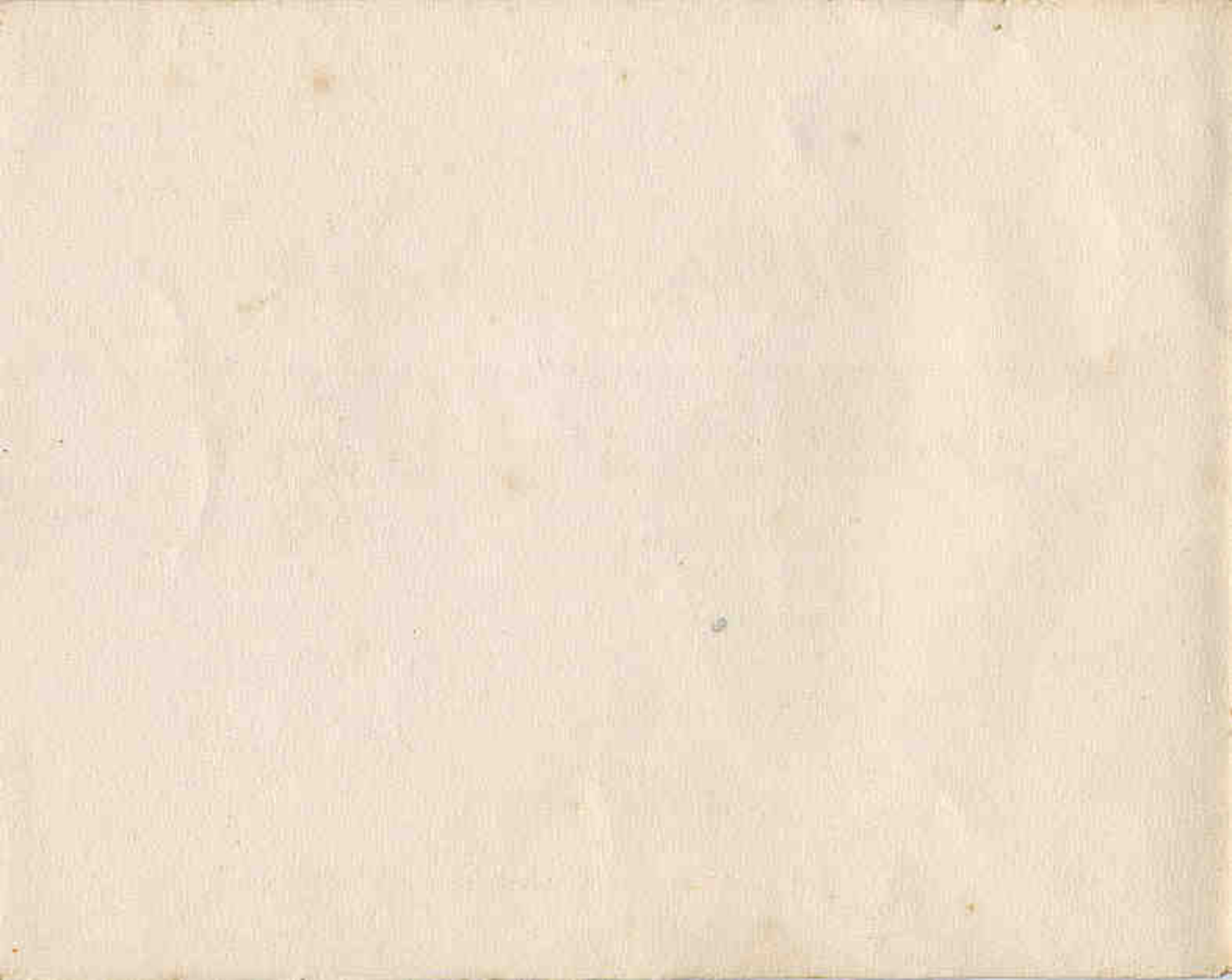
1953

*Miniatures*

**"DINKY TOYS"**



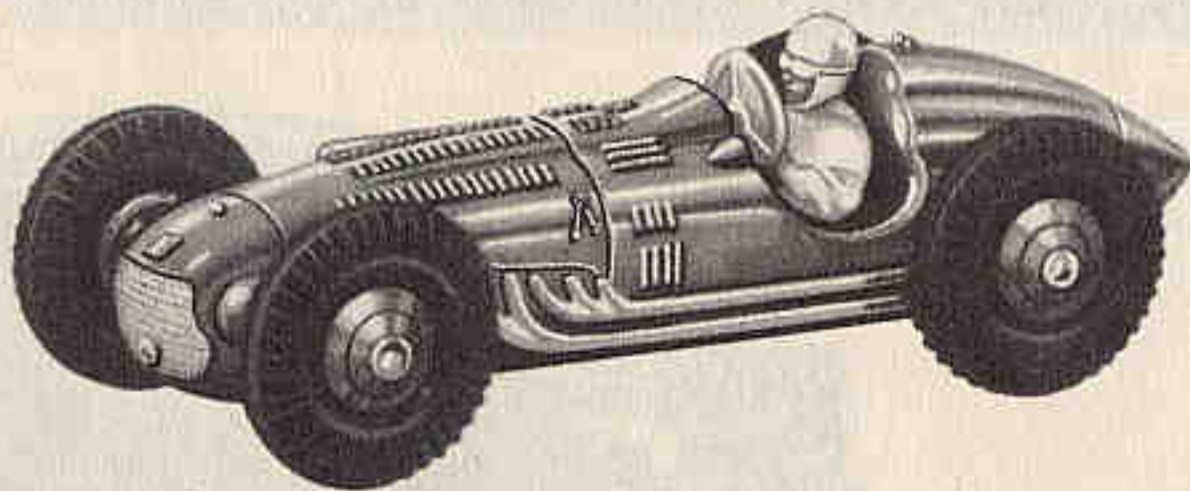
C'est une fabrication **MECCANO**



# “ DINKY TOYS ”

Marque déposée

SOLIDITÉ - FINI - RÉALISME



**NOUVEAUTÉ 1953**

**23 H - AUTO DE COURSE TALBOT-LAGO - Long. 83 mm.**



MINIATURES "DINKY TOYS"



24 N - TRACTION AVANT CITROËN 11 BL - Long. 96 mm.



24 Q - FORD "VELETTE" - Long. 105 mm.

# MINIATURES "DINKY TOYS"



**24 R - 203 PEUGEOT** - Long. 100 mm.



**24 S - SIMCA 8 SPORT** - Long. 95 mm.



# MINIATURES "DINKY TOYS"



**24 T - 2 CV CITROËN** - Long. 88 mm.

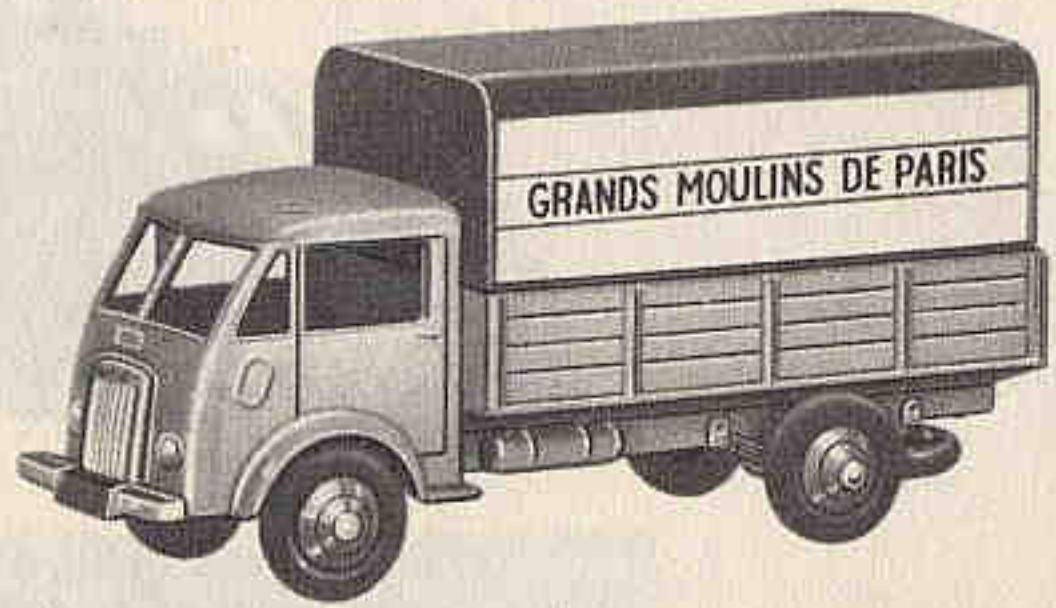


**NOUVEAUTÉ 1953 : 24 U - SIMCA "ARONDE"** - Long. 95 mm.  
*Disponible en juillet.*

# MINIATURES "DINKY TOYS"



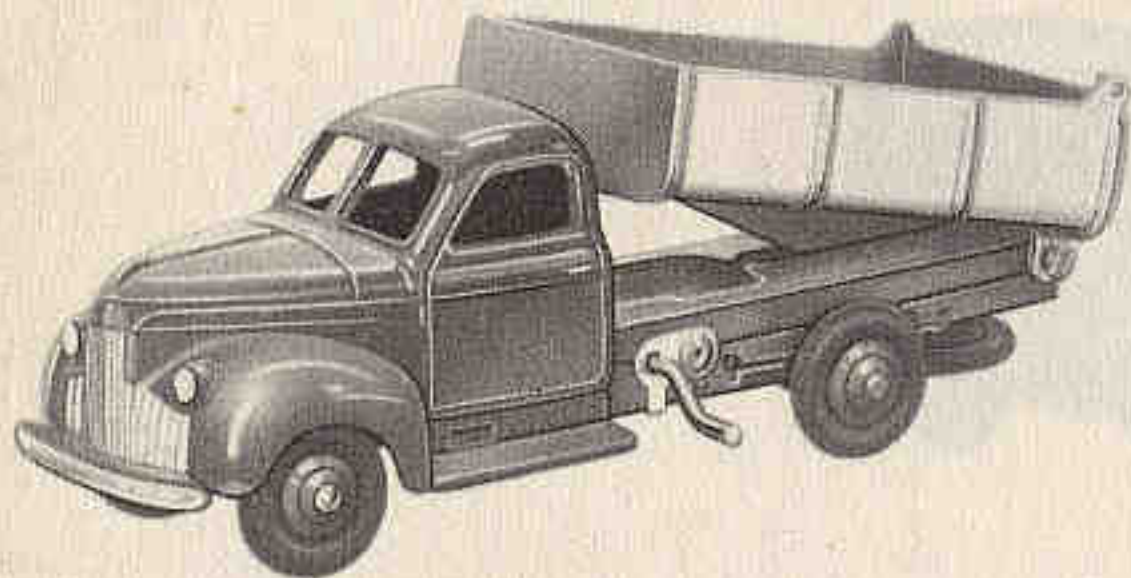
**NOUVEAUTÉ 1953 : 25 B - FOURGON TÔLÉ PEUGEOT**  
Long. 90 mm. - *Disponible en Septembre.*



**25 JV - CAMION BACHÉ "G<sup>DS</sup> MOULINS DE PARIS"** - Long. 102 mm.



# MINIATURES "DINKY TOYS"



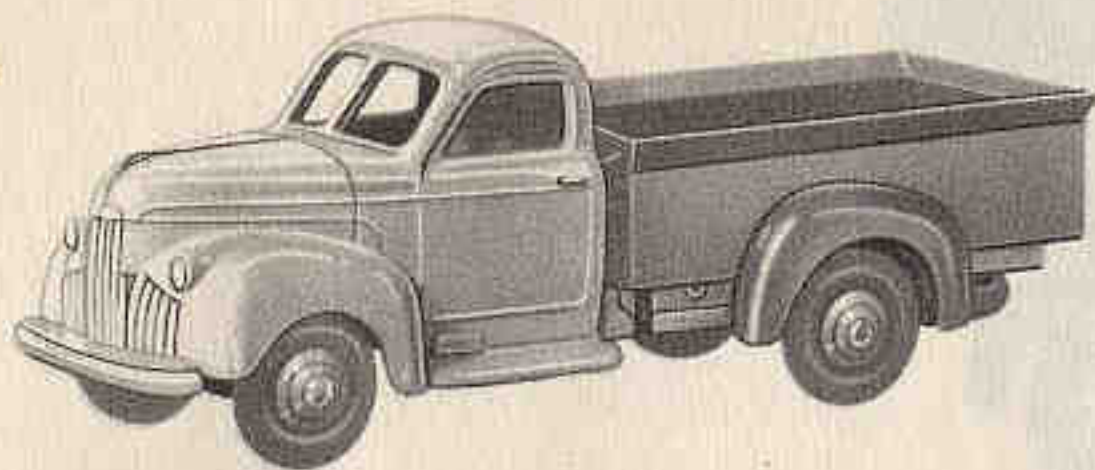
**25 M - BENNE BASCULANTE** - Long. 105 mm.



**25 O - CAMION LAITIER** - Long. 105 mm.  
présenté en coffret de luxe avec 10 pots.  
Ces pots sont également vendus séparément (Hauteur 12 mm.)



MINIATURES "DINKY TOYS"



**25 P. - CAMIONNETTE** - Long. 105 mm.



**25 R - CAMIONNETTE DÉPANNAGE AVEC GRUE**  
Long. 120 mm.

# MINIATURES "DINKY TOYS"



**25 T - REMORQUE BACHÉE** - Long. 75 mm.



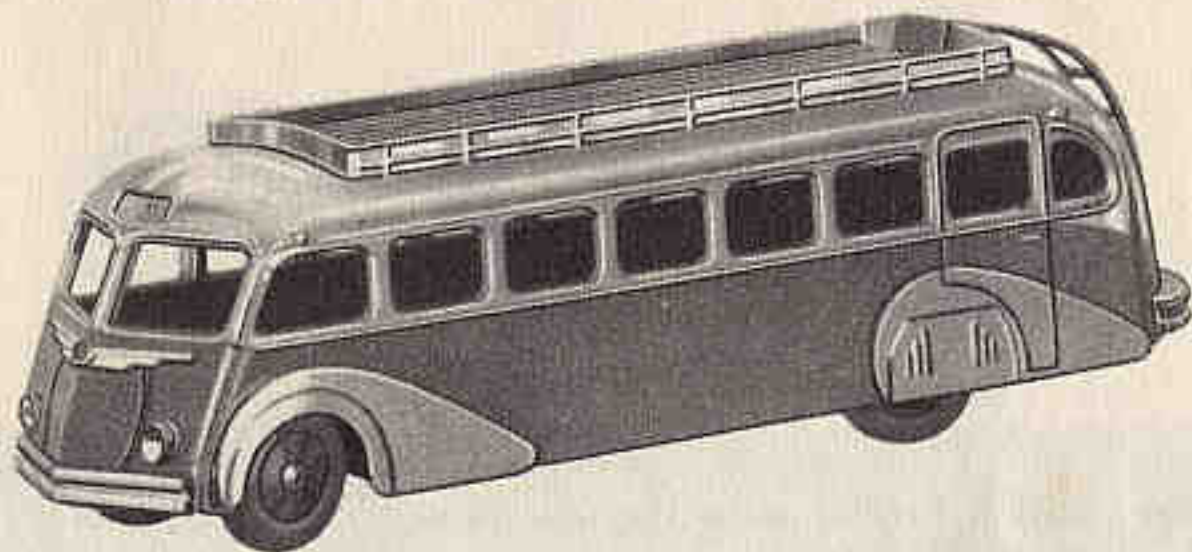
**25 V - BENNE A ORDURES** - Long. 95 mm.  
Bascule mécaniquement, les panneaux glissent, la porte arrière s'ouvre.



MINIATURES "DINKY TOYS"

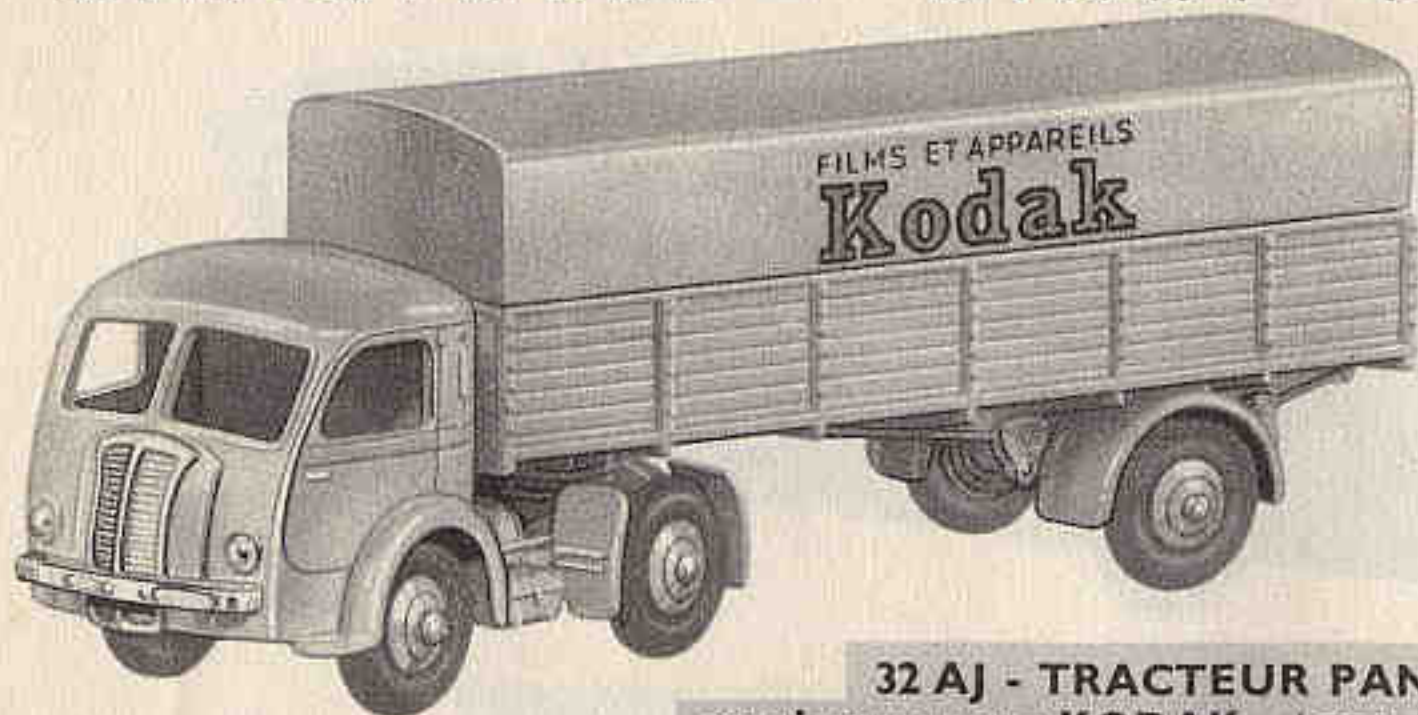


**29 D - AUTOBUS PARISIEN** - Long. 143 mm.



**29 E - AUTOCAR ISOBLOC** - Long. 127 mm.

# MINIATURES " DINKY TOYS "



**32 AJ - TRACTEUR PANHARD avec semi-remorque KODAK** - Long. totale 165 mm.



6676



7067



7068



11.190

## PNEUS DE RECHANGE

**6676 - GROS PNEUS** pour tracteur avec semi-remorque.

**7067 - PETITS PNEUS** pour tous " Dinky Toys " sauf auto de course et tracteur avec semi-remorque.

**7068 - PETITS PNEUS LUXE BLANCS** (même utilisation que 7067).

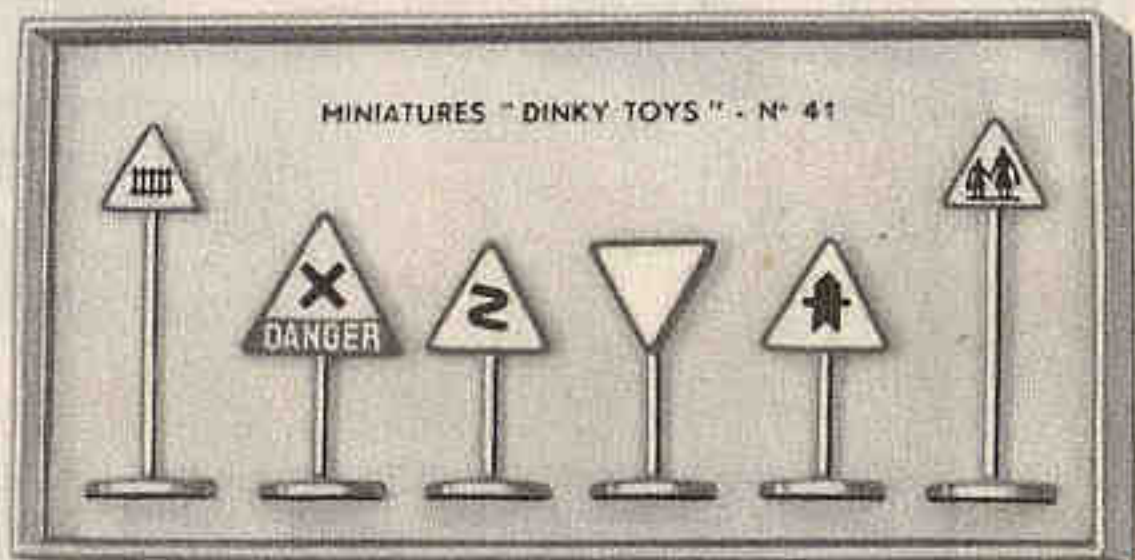
**11.190 - GROS PNEUS** pour auto de course.





NOUVEAUTÉ 1953

40 - PANNEAUX DE SIGNALISATION - VILLE



NOUVEAUTÉ 1953

41 - PANNEAUX DE SIGNALISATION - ROUTE

# MINIATURES "DINKY TOYS"



49 D

## POMPES A ESSENCE

49 A - POMPE A ESSENCE  
type colonne.  
Hauteur 60 mm.



49 A

## NOUVEAUTÉ 1953

49 D - POSTE DE RAVITAILLEMENT  
comprenant deux pompes et une  
enseigne démontable "Esso" sur  
trottoir. Long' du trottoir : 90 mm.  
Hauteur totale : 92 mm.  
*Disponible en Septembre.*

## POTS A LAIT

Pots à lait Hornby - grand modèle  
Haut. 25 mm.





# Les DINKY TOYS

ont la qualité

## MECCANO

Châssis  
monobloc  
incassable

Fin  
et  
Réalisme  
parfaits

Crochet  
standard  
pour attelage  
des  
remorques

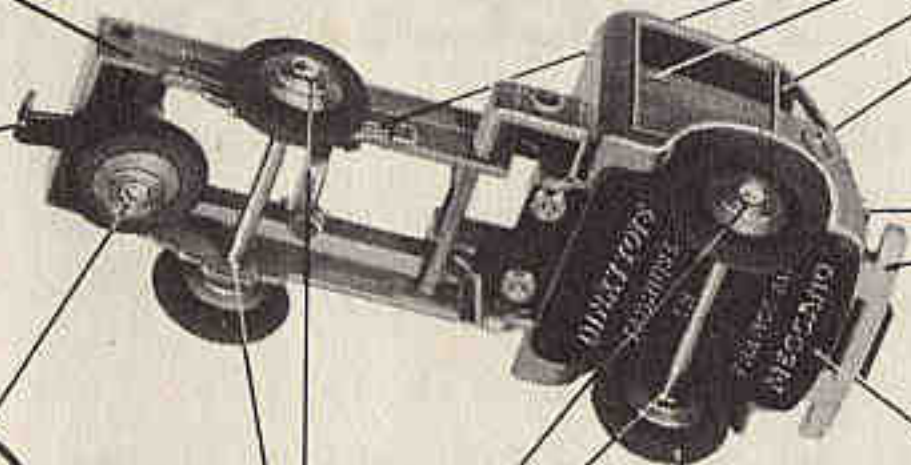
Phares,  
radiateur,  
pare-chocs  
réalistes

Roue  
de secours

Plaque  
d'identification  
et  
de garantie  
d'origine

4  
points  
à graisser  
légèrement pour  
obtenir un  
roulement  
impeccable

Pneus 20<sup>mm</sup>  
An.  
caoutchouc  
véritable.  
Démontables



*Miniatures*  
**" DINKY TOYS "**



MARQUE DÉPOSÉE

Les Miniatures " DINKY TOYS " sont une reproduction fidèle de véhicules réels. Leur solidité, leur fini, leur réalisme, les ont placées au premier rang des jouets de leur catégorie.

Utilisées avec des modèles MECCANO et des réseaux HORNBY, les Miniatures " DINKY TOYS " permettent de réaliser des scènes pleines de vie et de naturel.

**MECCANO**

70 à 88, Avenue Henri Barbusse  
BOBIGNY (Seine)



Parmi les nombreuses nouveautés  
à l'étude

## **MECCANO**

est dès maintenant en mesure de  
vous annoncer la sortie en 1954 de  
la BUICK "ROADMASTER".

la "VEDETTE 1953",  
la camionnette CITROËN 1.200 kg.



*Vous trouverez  
les articles illustrés  
sur cette brochure  
chez notre revendeur :*

